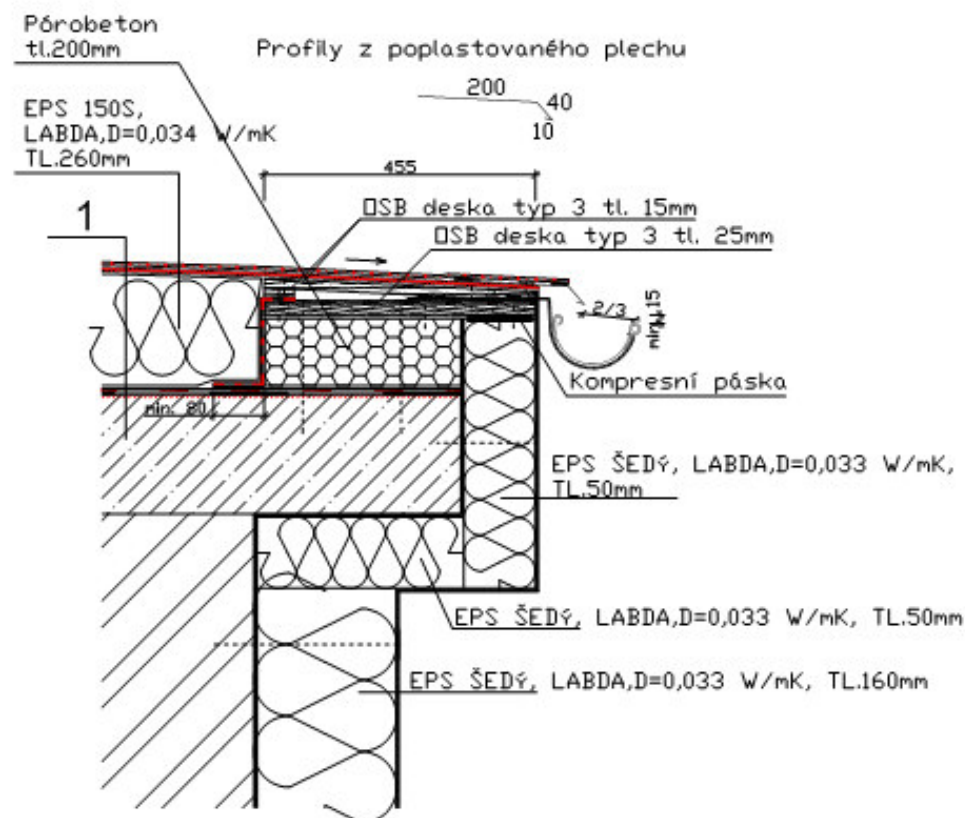


## ŘEŠENÍ UKONČENÍ ZATEPLENÍ U OKAPU

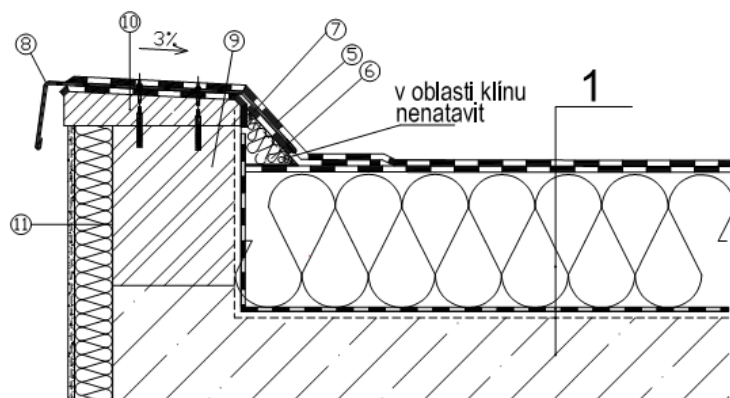
### DETAIL "A"



#### SKLADBA "1":

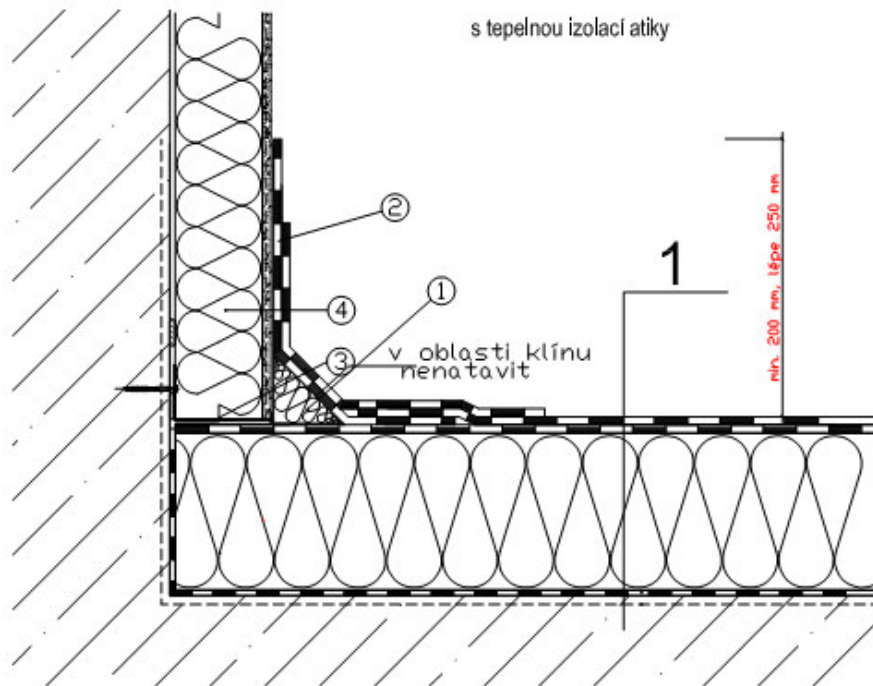
- MODIFIKOVANÁ ŽIVIČNÁ KRYTINA CELOPLOŠNĚ NATAVENÁ , TL.5,2mm S BŘIDLÍČNÝM POSYPEM PŘECHODY NA SVISLÉ KONSTRUKCE POMOCÍ NÁBĚHOVÝCH KLINŮ 80/80mm
- POLYSTYRENOVÉ KOMPLETIZOVANÉ DÍLCE TL.260mm S NAKAŠÍROVANÝM PODKLADNÍM ASFALTOVÝM SBS MODIFIKOVANÝM PÁSEM – POLYSTYREN EPS 150S, LAMBDA D=0,035W/m2K
- PAROZÁBRANA – PAROTĚSNÝ SYSTÉMOVÝ ASFALTOVÝ SBS MODIFIKOVANÝ PÁS S HLINIKOVOU FÓLIÍ, NATAVOVACÍ, S VCHCHNÍ SAMOLEPÍČÍ VRSTVOU PRO PŘÍMÉ NALEPENÍ TEPELNÉ ISOLACE PO TERMICKÉ AKTIVACI
- PENETRAČNÍ NÁTĚR
- STÁVAJÍCÍ NOSNÁ KONSTRUKCE ZASTŘEŠENÍ–OPRAVA VYSPRÁVKOVOU MALTOU V ROZSAHU 20% CELKOVÁ ZATEPLOVANÁ PLOCHA STŘEŠNÍ KONSTRUKCE – 2877,20m2
- KONSTRUKCE K ODSTRANĚNÍ
- STÁVAJÍCÍ ŽIVIČNÁ KRYTINA VČETNĚ PODKLADNÍCH VRSTEV TL.122MM – PLOCHA 2854,10m2

## DETAIL ATIKY - "B"



- 5 - MODIFIKOVANÁ ŽIVIČNÁ KRYTINA CELOPLOŠNĚ NATAVENÁ,  
TL.5,2mm S BŘIDLIČNÝM POSYPEM
- 6 - Náběhový klín min. 80/80 mm kaširovaný asf. pásem
- 7 - Modifik.pásky v pásu 400-600mm (překrytí napojení zateplení střechy, stěny a vyrovnacího klínu)
- 8 - Oplechování atiky - poplastovavý plech, hnědý odstín
- 9 - nadezdění atiky keramickou tvárnici tl. 250mm
- 10 - Nabetonávka C 16/20 ve spádu tl. 50mm
- 11 - Tepelná izolace fasády s omítkou tl. 160mm

## DETAIL ATIKY - "C"



- 1 - Náběhový klín 80/80 mm kaširovaný asf. pásem
- 2 - Modifikovaný asfaltový pás
- 3 - Zakládací lišta
- 4 - Tepelná izolace fasády s omítkou TL.160MM

## DETAIL STŘEŠNÍ VPUSTI – „I“

